

DIRETTORE DEL CORSO
Frusca Tiziana (Parma)
Direttore Ostetricia e Ginecologia
Azienda Ospedaliera Universitaria di Parma

SEGRETERIA SCIENTIFICA
Fieni Stefania, Ghi Tullio,
Kaihura Christine Tita, Volpe Nicola (Parma)

RELATORI E MODERATORI

Cali Giuseppe (Palermo)	Muto Brunella (Parma)
Cicero Simona (Londra)	Porcu Eleonora (Bologna)
Dall'Asta Andrea (Parma)	Prefumo Federico (Brescia)
Fieni Stefania (Parma)	Rolla Martino (Parma)
Franchi Dorella (Milano)	Savelli Luca (Bologna)
Frusca Tiziana (Parma)	Taddei Fabrizio (Rovereto)
Ghi Tullio (Parma)	Valensise Herbert (Roma)
Kaihura Christine Tita (Parma)	Volpe Nicola (Parma)
Lanna Mariano Matteo (Milano)	

SEGRETERIA ORGANIZZATIVA e PROVIDER ECM n. 3874

Incentives Congressi
e Formazione srl

IncentivesCongressi e Formazione srl
Via Crocifissa di Rosa, 15 25128 Brescia
Tel. +39 030 391026 - Fax +39 030 383290
Web: www.incentivecongressi.com
Mail: caterina@incentivecongressi.com

DATA E SEDE DEL CORSO

Il Corso è diviso in due giornate:

- **Venerdì 20 ottobre 2017: Corso base presso la Sala Congressi** (Monoblocco-Centro Congressi, Ingresso Via Abbeveratoia 2) e **padiglione Maternità** (padiglione 13, piano 1) ambulatori ostetrici ed ecografici dell'Ospedale Maggiore di Parma in Via Gramsci 14, 43126.
- **Sabato 21 ottobre 2017: Corso avanzato presso l'hotel NH Parma** Viale Paolo Borsellino 31, 43122.

COME RAGGIUNGERE L'OSPEDALE DI PARMA

Treno: dalla stazione ferroviaria all'Ospedale prendere l'autobus linee 11-12 (circa 12 minuti).

Auto: dall'autostrada A1 Bologna-Milano prendere l'uscita "Parma", la prima per la città per chi viene da Bologna (sud) e la seconda per chi viene da Milano (nord). Dal casello seguire le indicazioni per "Ospedale". Per chi arriva dalla A15 Parma-La Spezia prendere l'uscita "Parma Ovest". Ci si trova direttamente sulla via Emilia Ovest. Per raggiungere l'Ospedale seguire le indicazioni per "Parma" e quindi "Ospedale".

COME RAGGIUNGERE L'HOTEL NH PARMA

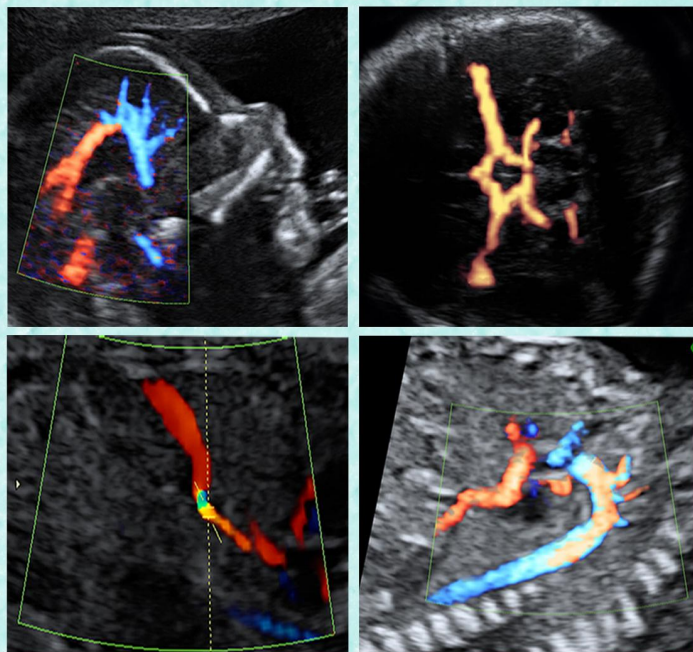
Treno: l'NH Parma si trova a circa 20 metri dalla stazione ferroviaria. A piedi, l'hotel si raggiunge in 1 minuto (uscita piano -2, dopo l'indicazione binario 8).

Auto: (autostrada A1): uscita "Parma", poi proseguire seguendo le indicazioni per il centro (distanza cr. 3 km.). A poche centinaia di metri dalla sede si trovano i parcheggi "Toschi" (Viale Toschi 2 - tel 0521 235953), "Duc" (Largo Torello de Strada 11 - tel 0521030562) e "Dus" (Viale Mentana 99/a - tel 0521706370).

4° CORSO DOPPLER IN MEDICINA MATERNO FETALE

PARMA

20 OTTOBRE 2017 : OSPEDALE MAGGIORE
21 OTTOBRE 2017 : HOTEL NH PARMA



ISCRIZIONI

Il Corso è accreditato ECM a livello nazionale.

Il Corso base di 7,9 crediti ECM che si terrà **venerdì 20 ottobre** (presso l'Ospedale Maggiore di Parma) è riservato ad un numero massimo di **70 medici chirurghi specialisti in Ostetricia e Ginecologia** ed è articolato in una parte teorica la mattina e una pratica il pomeriggio dove i partecipanti saranno divisi in gruppi per le esercitazioni.

Il Corso avanzato di 8 crediti ECM che si terrà **sabato 21 ottobre** (presso l'hotel NH Parma) è riservato ad un numero massimo di **100 medici chirurghi specialisti in Ostetricia e Ginecologia**.

Quota di iscrizione per medici specialisti e specializzandi:

- Corso Base venerdì 20 ottobre: € 220,00.
- Corso Avanzato sabato 21 ottobre: € 220,00.
- Corso Base+Avanzato venerdì 20 e sabato 21: € 380,00.

L'iscrizione è da effettuare online collegandosi alla pagina web iscrizioni.incentivecongressi.com o tramite QR code di fianco.

L'iscrizione sarà considerata valida solo a pagamento ricevuto. Il pagamento delle iscrizioni potrà essere effettuato tramite:

- **Carta di credito**

Non è previsto il rimborso della quota di iscrizione per cancellazione o mancata partecipazione al Corso.

- **Bonifico bancario.** Nome della banca: BANCA POPOLARE di Sondrio Agenzia n. 1 - Via Crocifissa di Rosa, 59 - 25128 Brescia

Beneficiario: IncentivesCongressi e Formazione srl. Indirizzo beneficiario: Via Crocifissa di Rosa, 15 - 25128 Brescia Italy.

IBAN IT 27 E 05696 11201 000008311X39

Il pagamento tramite bonifico è da effettuare contestualmente all'iscrizione.



PRESENTAZIONE DEL CORSO

Il Corso sarà articolato in due giornate: il primo giorno si svolgerà il Corso base utile a fornire le conoscenze tecniche e cliniche finalizzate al corretto campionamento dei principali distretti vascolari, il secondo giorno il Corso avanzato, per affrontare ed approfondire le attualità e le controversie del Doppler in Ostetricia.

PROGRAMMA SCIENTIFICO

CORSO BASE

venerdì 20 ottobre 2017

**Doppler delle arterie uterine
nel primo e nel secondo trimestre**

PARTE TEORICA

SEDE: Sala Congressi

(Monoblocco-Centro Congressi, Ingresso Via Abbeveratoia 2)
Ospedale Maggiore di Parma

- 08.30-09.00 Registrazione partecipanti
- 09.00-09.30 Introduzione al Corso - *T. Frusca*
- 09.30-10.10 Principi generali del Doppler, setting delle apparecchiature - *F. Taddei*
- 10.10-10.50 Doppler delle arterie uterine nel II trimestre - *A. Dall'Asta*
- 10.50-11.20 Coffee Break
- 11.20-12.00 Arteria Ombelicale - *S. Fieni*
- 12.00-12.30 Arteria Cerebrale Media - *C.T. Kaihura*
- 12.30-13.00 Dotto Venoso - *B. Muto*
- 13.00-13.30 Conclusioni
- 13.30 Lunch

PARTE PRATICA

SEDE: Padiglione Maternità

(padiglione 13, piano 1) ambulatori ostetrici ed ecografici
Ospedale Maggiore di Parma

- 15.00-18.00 "Hands on", Tutor: *A. Dall'Asta, S. Fieni, C.T. Kaihura, B. Muto, F. Taddei, N. Volpe*

CORSO AVANZATO

sabato 21 ottobre 2017

SEDE: Hotel NH Parma

Viale Paolo Borsellino 31

- 08.00-08.30 Registrazione partecipanti
- 08.30-08.40 Saluto Autorità
- 08.40-09.00 Introduzione al Corso - *T. Frusca*

Sessione I Doppler nello studio ecografico del Feto

Moderatori T. Frusca, F. Prefumo

- 09.00-09.30 Il ruolo del Doppler per lo screening delle aneuploidie nel I trimestre: friend or foe? *N. Volpe*
- 09.30-10.00 Il ruolo del Doppler nello studio precoce dell'anatomia fetale: cuore e non solo - *T. Ghi*
- 10.00-10.30 Doppler nello studio precoce della gravidanza gemellare - *M. M. Lanna*
- 10.30-11.00 Doppler delle arterie uterine nel I trimestre: nuove potenzialità alla luce dei risultati dello studio ASPRE - *S. Cicero*
- 11.00-11.30 Coffee Break

Sessione II Doppler e complicazioni ostetriche

Moderatori T. Ghi, F. Taddei

- 11.30-12.00 Studio della funzione cardiaca materna del I trimestre per la predizione di preeclampsia e IUGR - *H. Valensise*
- 12.00-12.30 Marcatori angiogenetici e biochimici nel I trimestre e predizione della preeclampsia - *F. Prefumo*
- 12.30-13.00 Doppler nello studio precoce della anomalie di invasione placentare - *G. Cali*
- 13.00-13.30 Discussione
- 13.30-14.30 Lunch

Sessione III La gravidanza iniziale

Moderatori G. Cali, T. Frusca

- 14.30-15.00 Ecografia e Doppler nelle pazienti con perdite ematiche in gravidanza iniziale - *L. Savelli*
- 15.00-15.30 Ecografia e Doppler nello studio della paziente infertile: prima e durante la PMA - *E. Porcu*
- 15.30-16.00 Ecografia e Doppler nel management delle gravidanze ectopiche - *L. Savelli*
- 16.00-16.30 Ruolo del Doppler nella caratterizzazione delle tumescenze annessiali in gravidanza *D. Franchi*
- 16.30-17.00 Il ruolo del Doppler nel management dopo l'aborto: residui annessiali e MAV - *M. Rolla*
- 17.00-17.30 Discussione
- 17.30-18.00 Test ECM e chiusura dei lavori

CON IL PATROCINIO