

2° CORSO TEORICO PRATICO: IL TRAUMA PERINEALE E SFINTERICO OSTETRICO (OASIS). PREVENZIONE, DIAGNOSI, TRATTAMENTO

SEGRETERIA SCIENTIFICA

Dott. Claudio Crescini

Dott. Antonio Ragusa

10.5
CREDITI ECM

EVENTO ECM N. 5129-282160
per Ginecologi e Ostetriche

PROGRAMMA SCIENTIFICO

- 8.00 | 8.30** Registrazione dei partecipanti
8.30 | 9.00 Presentazione corso, docenti e partecipanti. *C. Crescini*
Scheda valutativa di accesso

LEZIONI FRONTALI

- 9.00 | 9.30** Come prevenire il trauma perineale ostetrico. *A. Zilioli*
9.30 | 9.50 Episiotomia, lacerazioni, ematomi. *C. Crescini*
9.50 | 10.10 Materiale chirurgico per la riparazione. *C. Coppola*
10.10 | 10.40 Riconoscimento e stadiazione delle lacerazioni perineali di 3° e 4° grado. *C. Vernier*
10.40 | 11.00 Pausa
11.00 | 11.30 Imaging dello sfintere anale. *M. P. Pisoni*
11.30 | 12.00 Riparazione chirurgica delle lacerazioni perineali di 3° e 4° grado. *D. Rinaldo*
12.00 | 12.30 La gestione del postoperatorio. *C. Vernier*
12.30 | 12.50 La perineal clinic. *S. Ferraro*
12.50 | 13.10 Il risarcimento del danno. *S. Laudadio*
13.10 | 13.30 Discussione
13.30 | 14.00 Pausa pranzo

14.00 | 19.00 SESSIONE PRATICA SU SIMULATORI INORGANICI ED ORGANICI (HANDS-ON)

C. Crescini / C. Vernier / A. Zilioli / D. Rinaldo / C. Coppola / S. Ferraro

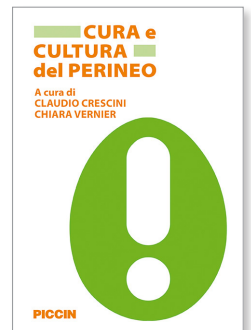
- ▶ Episiorrafia (sutura in continua con risparmio della fossa navicolare ed intradermica) su modello sintetico
- ▶ Riparazione lacerazione di 3° e 4° grado su modello organico di base (lingua di bue) ed associata riparazione vaginoperineale
- ▶ Esercitazioni per suture intradermiche
- ▶ Esercitazioni per la corretta esecuzione dell'episiotomia medio laterale
- ▶ Postazione per la protezione del perineo nel parto operativo vaginale con ventosa ostetrica

- 19.00 | 19.30** Verifica di apprendimento ECM e scheda valutativa di uscita. Chiusura dei lavori



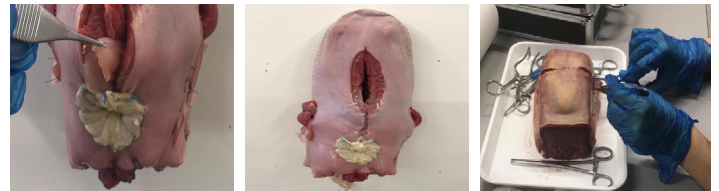
gruppogeo
gruppo gestione emergenze ostetriche

Con il patrocinio di:



OBIETTIVI DEL CORSO

Negli ultimi anni anche in Italia è aumentato l'interesse e l'attenzione per i danni visibili o occulti del perineo correlati al parto vaginale che in passato erano frequentemente non riconosciuti, sottostimati o non correttamente riparati. L'arte ostetrica ci permette - se ben conosciuta ed utilizzata - di prevenire o di ridurre le conseguenze di tale danno. I moderni mezzi di imaging affinano la nostra diagnosi e la tecnica chirurgica ci consente di ripararle nel migliore dei modi. La giornata monotematica si propone di approfondire gli aspetti teorici di conoscenza del problema ma sviluppa in modo particolare il momento formativo delle abilità manuali (technical skills) su simulatori originali - da noi realizzati esclusivamente per questo corso - e su materiali organici.



SEGRETERIA ORGANIZZATIVA E PROVIDER ECM

SMM Srl ID 5129 Milano

ACCREDITAMENTO ECM:

La partecipazione al corso dà diritto a crediti ECM richiesti per le professioni: Medico Chirurgo specialista in Ginecologia e Ostetricia e Ostetrica/o

PER INFORMAZIONI CONTATTARE:

info@gruppoemergenzeostetriche.it

COME RAGGIUNGERCI:

Dall'aeroporto di Linate: **Autobus 923**
Dalla Stazione Centrale: **MM2**
Fermata Cascina Gobba o Fermata San Raffaele (con supplemento biglietto)
In Taxi: 20 min costo medio 20,00 euro
In auto: **Uscita Tangenziale Est**
(da NORD: uscita Cascina Gobba / da SUD uscita Lambrate)