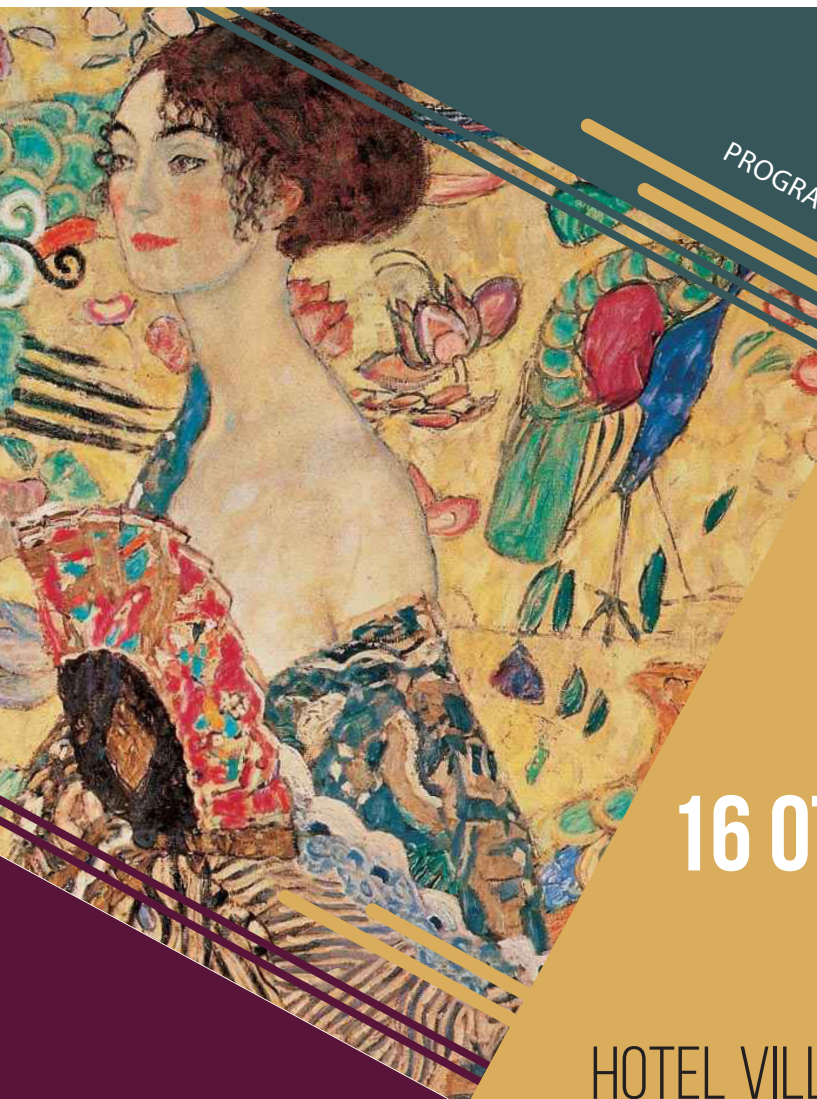


PATROCINI
RICHIESTI:



PROGRAMMA PRELIMINARE

16 OTTOBRE
2021

HOTEL VILLA CAPPUGI
PISTOIA

GINECOLOGIA:

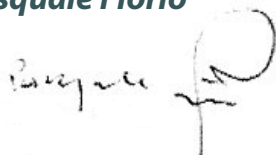
ISTRUZIONI PER L'USO

Il progresso delle conoscenze scientifiche, la rapida accelerazione delle tecniche chirurgiche e le nuove considerazioni relative alle patologie ginecologiche ottenute per il tramite delle recenti acquisizioni epidemiologiche hanno cambiato l'approccio alle malattie, mettendo al centro della valutazione della scelta del miglior trattamento da eseguire le reali esigenze cliniche e la storia ginecologica ed ostetrica della paziente. Tutto questo ha comportato necessariamente la "personalizzazione" del trattamento ginecologico in funzione della esigenza clinica e delle nuove scoperte in ambito terapeutico, chirurgico e/o medico, con un approccio sempre più orientato alla medicina di precisione: sia relativo alla diagnostica clinica e strumentale, sia alla migliore strategia terapeutica, demolitiva o conservativa, permissiva o meno.

Per tali motivi non ritengo più attuale ragionare per "patologie" in Ginecologia, ma piuttosto per "domande cliniche", che meglio rappresentano e si fanno carico delle mutate esigenze personali, sociali e culturali, tali per cui alcuni trattamenti, impensabili sino a 10-15 anni fa, sono attualmente rimessi in discussione e ritenuti validi, e proporre solo dopo attenta valutazione della storia clinica della paziente. Ne consegue che sta cambiando totalmente l'approccio alla gestione delle patologie ginecologiche e ciò ha cominciato a offrire allo specialista riferimenti duraturi ed alla paziente scenari terapeutici realmente efficaci e cuciti su misura.

Il corso è stato strutturato tenendo sempre ben presente l'obiettivo di rispondere alle principali domande e problematiche cliniche per ciascuna patologia, offrendo una piattaforma di ragionamento corale, di valutazione obiettiva ed obiettivabile, dalla quale emerge il ruolo della collaborazione a 360 gradi fra le diverse figure professionali in ambito ginecologico, volto a scegliere l'approccio più appropriato per rispondere alla domanda clinica della paziente in base a precise esigenze cliniche. Il format scelto per il corso è quello del "Master Class", ovvero offrire l'opportunità di interagire con gli esperti di ciascun settore, ai quali abbiamo chiesto di ridisegnare le "istruzioni d'uso" per navigare in un percorso che idealmente parte dalla richiesta della donna e viene attuato nella pratica di tutti i giorni utilizzando un nuovo approccio diagnostico, clinico, terapeutico.

Pasquale Florio



PROGRAMMA PRELIMINARE

08:30 Registrazione dei partecipanti

09:00 Introduzione al corso
P. Florio; R. Fimiani

SESSIONE I

Moderatori: R. Fimiani; M. Franchini

09:15 Come trattare l'Adenomiosi? Chirurgia o terapia medica?
E quale impatto sulla fertilità?
E. Somigliana

09:45 L'istmocele condiziona le gravidanze future? Quale approccio chirurgico? E l'istmoplastica può condizionare una seconda gravidanza?
G. Gubbini

10:15 Come trattare la Fibromatosi uterina? Quando la terapia medica e quale? La chirurgia è sempre un approccio insostituibile?
I. Mazzon

10:45 Coffee break

11:15 L'iperplasia atipica dell'endometrio: come va gestita?
Quando la terapia conservativa?
A. Di Spiezio Sardo

11:45 Come distinguere una massa ovarica benigna da una maligna?
Come e cosa refertare? Basta l'ecografia?
P. Scognamiglio

12:15 L'ecografia ha un ruolo nella diagnosi dell'Endometriosi?
Cosa serve sapere? Ha un ruolo nell'indirizzare il trattamento?
S. Guerriero

12:45 La chirurgia dell'endometriosi: sempre? Primo approccio?
Per tutti e per tutte? E la fertilità?
G. Pontrelli

13:15 Discussione sulle tematiche precedentemente trattate

13:30 Light lunch

PROGRAMMA PRELIMINARE

SESSIONE II

Moderatori: P. Florio; M. Franchini

14:30 Funzione tiroidea, funzione surrenalica: ha senso ancora studiarle? E come studiarle? Quanto impatto hanno sull'ovulazione?

R. Apa

15:00 L'alimentazione può condizionare la fertilità? Quali trattamenti esistono? Cosa monitorare?

E. Gianetti

15:30 Che ruolo ha l'isteroscopia nell'approccio alla coppia infertile? E' da eseguire sempre? Per quali motivi?

C. De Angelis

16:00 Esiste un microbiota endometriale? E l'Endometrite può condizionare fertilità e patologie endometriali?

E. Cicinelli

16:30 Il "giusto" contraccettivo: come sceglierlo? Per quanto tempo? Esiste una "medicina di precisione"?

F. Fruzzetti

17:00 La terapia sostitutiva: sempre? Da quando? Per quanto? A tutte?

M. Gambacciani

17:30 Discussione sulle tematiche precedentemente trattate

17:45 Conclusioni finali e take home messages

R. Fimiani; P. Florio

18:00 Compilazione del questionario ECM e chiusura del corso

INFORMAZIONI GENERALI

SEDE DEL CORSO

Hotel Villa Cappugi
Via di Collegigliato, 45
51100 Pistoia
www.hotelvillacappugi.com

ISCRIZIONE

Il corso è a numero chiuso ed è riservato a 100 partecipanti.

Quote di iscrizione:

Medico Chirurgo

€ 122,00 IVA 22% Inclusa

Infermiere, Ostetrica/o

€ 73,20 IVA 22% Inclusa

Specializzanda/o

€ 73,20 IVA 22% Inclusa

L'iscrizione al corso comprende:

- partecipazione ai lavori
- kit congressuale
- attestato di frequenza
- attestato ECM (agli aventi diritto)
- coffee break
- light lunch



La scheda di iscrizione è disponibile sul portale

www.mcrconference.it

L'iscrizione si intende perfezionata in seguito alla compilazione della scheda online

PROVIDER ECM

MCR Conference S.r.l. ID 489

N. 7 crediti assegnati

Obiettivo formativo: linee guida - protocolli - procedure

Professione: Medico Chirurgo

Discipline: Chirurgia Generale; Gastroenterologia; Ginecologia e Ostetricia; Malattie Metaboliche e Diabetologia; Medicina Generale; Medicina Interna; Oncologia; Radiodiagnostica; Urologia

Professione: Infermiere

Professione: Ostetrica/o

Il rilascio della certificazione dei crediti è subordinato alla corrispondenza tra la professione e la disciplina del partecipante e quelle a cui l'evento è destinato, alla partecipazione ad almeno il 90% della durata dei lavori scientifici ed alla riconsegna dei questionari di valutazione e di apprendimento debitamente compilati. Si precisa che è necessario il superamento della prova di apprendimento con almeno il 75% delle risposte corrette.

SEGRETERIA SCIENTIFICA

Pasquale Florio

*U.O.C. di Ginecologia ed Ostetricia
Ospedale "S. Jacopo"
Azienda USL Toscana Centro, Pistoia*

Raffaele Fimiani

*U.O.C. di Ginecologia ed Ostetricia
Ospedale "S. Jacopo"
Azienda USL Toscana Centro, Pistoia*

ELENCO DOCENTI

*Rosanna Apa, Roma
Ettore Cicinelli, Bari
Carlo De Angelis, Roma
Attilio Di Spiezio Sardo, Napoli
Raffaele Fimiani, Pistoia
Pasquale Florio, Pistoia
Mario Franchini, Firenze
Franca Fruzzetti, Pisa
Marco Gambacciani, Pisa
Elena Gianetti, Pisa
Giampietro Gubbini, Bologna
Stefano Guerriero, Cagliari
Ivano Mazzon, Roma
Giovanni Pontrelli, Abano Terme (PD)
Paolo Scognamiglio, Pistoia
Edgardo Somigliana, Milano*

SEGRETERIA ORGANIZZATIVA



MCR Conference Srl

Via Finlandia, 26

50126 Firenze

☎ 055 4364475

✉ info@mcrconference.it

www.mcrconference.it



In Copertina: Gustav Klimt - Donna Con Ventaglio (1918)