

CORSO RESIDENZIALE

CANCRO E BENESSERE SESSUALE

L'importanza dell'approccio
multidisciplinare nella gestione
delle tossicità oncologiche
nelle neoplasie femminili

Responsabili scientifici

Amelia Barcellini, Veronica Borelli

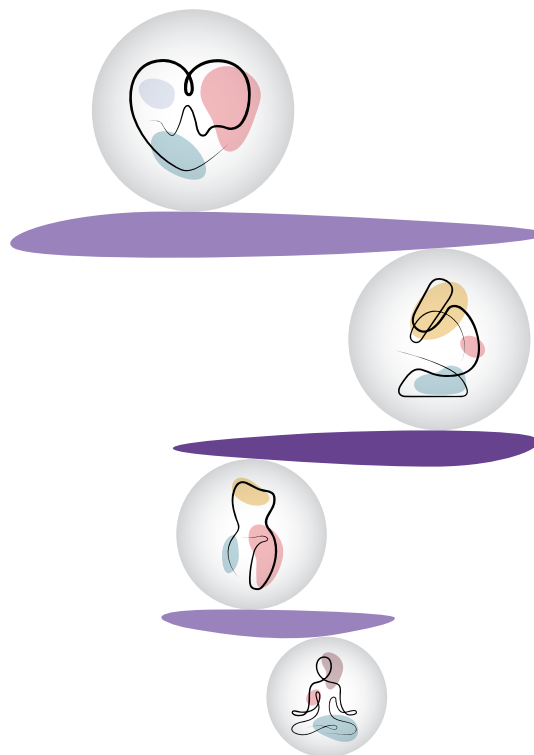
Chiara Cassani, Laura Locati

Pavia

Sala Conferenze CNAO

25 settembre 2023

h 9.00-13.00



In collaborazione con

CNAO
Centro Nazionale di Adirologia Oncologica



Fondazione IRCCS
Policlinico San Matteo

 **ISTITUTO
Maugeri**
IRCCS Pavia


3
crediti ECM

www.accmed.org



L'importanza dell'approccio multidisciplinare nella gestione delle tossicità oncologiche nelle neoplasie femminili

Obiettivi

L'impatto delle terapie oncologiche sulla sfera sessuale e psicologica della paziente è spesso devastante con un forte danneggiamento della qualità di vita. In particolare, i trattamenti oncologici possono influire negativamente sul benessere psico-fisico delle donne, alterandone l'immagine corporea ed incidendo profondamente sul contesto relazionale e familiare. Attualmente pochi studi in letteratura affrontano tale tema e mancano linee guida o consensus che guidino il clinico nell'identificazione e gestione di tali tossicità. Il quadro è ancora più rilevante se si considera che spesso i medici che accompagnano la paziente dalla fase diagnostica, a quella terapeutica e di follow up non affrontano apertamente tale tematica e le pazienti, a loro, volta vengono lasciate sole senza guida nell'affrontare la tossicità sessuale. Le evidenze scientifiche suggeriscono che sia fondamentale un approccio continuo e interdisciplinare, con un'intensa e costante attività di collaborazione tra la paziente e il professionista sanitario per la buona riuscita di un percorso psicologico e di riabilitazione.

Lo scopo di questa giornata è di sintetizzare i dati di letteratura relativi alla tossicità sessuale dei trattamenti oncologici e alla sua gestione in modo da fornire a tutti gli attori protagonisti del percorso di 'diagnosi/cura/follow up della paziente oncologica' degli strumenti idonei per poter apertamente affrontare questa problematica e poterla quindi gestire con successo. La paziente verrà messa al centro del convegno, quale protagonista del proprio benessere psico-fisico e del buon esito della cura e riabilitazione.

L'evento vuole aggregare i corpi e l'animo ferito dei pazienti oncologici anche in una "prospettiva arcobaleno" con un focus dedicato al punto di vista della comunità LGBTQIA+, alla quale ancora troppo spesso non viene data voce nei momenti di discussione e dibattito scientifico.

Rivolto a

Medici specialisti in oncologia, ginecologia, farmacologia e tossicologia clinica, radioterapia, radiodiagnostica, chirurgia, chirurgia maxillo-facciale, neurochirurgia, otorinolaringoiatria, medicina nucleare, neurologia, ortopedia e traumatologia, psichiatria, psicoterapia, anestesia e rianimazione, fisiatria, urologia, pediatria, scienze dell'alimentazione e nutrizione clinica, medicina dello sport, igiene e sanità pubblica.

Infermieri, Psicologi, Farmacisti, Fisioterapisti, Nutrizionisti, Biologi, Biotecnologi, Fisici sanitari, Tecnici sanitari di radiologia medica, Ostetrici.

Con il patrocinio di



Associazione Italiana
Radioterapia e Oncologia clinica



Società Italiana di Psico-Oncologia



L'importanza dell'approccio multidisciplinare nella gestione delle tossicità oncologiche nelle neoplasie femminili

Lunedì, 25 settembre

Programma

- | | | | |
|-------|--|-------|---|
| 9.00 | Welcome coffee e registrazione | 11.00 | La riabilitazione del pavimento pelvico in oncologia <i>Irene Degli Agosti</i> |
| 9.15 | Saluti e introduzione al Meeting <i>Ester Orlandi Direttore Medico Fondazione CNAO</i> | 11.20 | Diventare madre con e dopo il cancro. Preservazione della fertilità nella paziente oncologica <i>Giorgia Mangili</i> |
| 9.20 | Perché è importante parlare di tossicità sessuale nella donna con storia oncologica <i>Rossella Nappi</i> | 11.40 | La sessualità nei tumori femminili: problematiche e terapia psicologica <i>Paola Gabanelli</i> |
| 9.40 | Epidemiologia dei tumori femminili. Tumori ginecologici e tumori della mammella. L'importanza dell'approccio multidisciplinare <i>Laura Locati</i> | 12.00 | Take home messages Highlights e prospettive future <i>Barbara Gardella</i> |
| 10.00 | Le terapie oncologiche che hanno un maggior impatto sulla sessualità <i>Chiara Cassani</i> | 12.25 | Premiazione tesi di laurea Bando "Erminio Borloni" Presentazione della tesi e ricordo del Presidente Emerito Erminio Borloni |
| 10.20 | La menopausa oncologica: impatto e gestione terapeutica <i>Rossella Nappi</i> | 13.00 | Chiusura dei lavori e colazione di lavoro |
| 10.40 | Gli effetti della radioterapia pelvica sulla salute sessuale e del pavimento pelvico <i>Amelia Barcellini</i> | | |





L'importanza dell'approccio multidisciplinare nella gestione delle tossicità oncologiche nelle neoplasie femminili

Responsabili Scientifici

Amelia Barcellini

Dipartimento Clinico
CNAO - Centro Nazionale di Adroterapia
Oncologica
Università degli Studi
Pavia

Veronica Borelli

Dipartimento clinico
CNAO - Centro Nazionale di Adroterapia
Oncologica
Pavia

Chiara Cassani

Ginecologia e Ostetricia
Fondazione IRCCS Policlinico San Matteo
Università degli Studi
Pavia

Laura Deborah Locati

Università degli Studi di Pavia
S.C. Oncologia Medica
IRCCS ICS Maugeri
Pavia

Board Scientifico

Francesca Albani

Endocrinologia Ginecologica e Menopausa
IRCCS ICS Maugeri
Università degli Studi
Pavia

Paola Gabanelli

U.O. di Psicologia
IRCCS ICS Maugeri
Università degli Studi
Pavia

Rossella Nappi

Ginecologia e Ostetricia 2 - PMA
Fondazione IRCCS Policlinico San Matteo
Università degli Studi
Pavia

Ester Orlandi

Dipartimento clinico
CNAO - Centro Nazionale di Adroterapia
Oncologica
Pavia

Relatori

Irene Degli Agosti

U.O di Neuroriabilitazione
IRCCS ICS Maugeri
Pavia

Paola Gabanelli

U.O. di Psicologia
IRCCS ICS Maugeri
Università degli Studi
Pavia

Barbara Gardella

Ginecologia e Ostetricia
Fondazione IRCCS Policlinico San Matteo
Università degli Studi
Pavia

Giorgia Mangili


U.O. di Ostetricia e Ginecologia Oncologica
IRCCS Ospedale San Raffaele
Milano

Rossella Nappi

Ginecologia e Ostetricia 2 - PMA
Fondazione IRCCS Policlinico San Matteo
Università degli Studi
Pavia

Ester Orlandi

Dipartimento clinico
CNAO - Centro Nazionale di Adroterapia
Oncologica
Pavia





L'importanza dell'approccio multidisciplinare nella gestione delle tossicità oncologiche nelle neoplasie femminili

ECM

Sulla base del regolamento applicativo approvato dalla CNFC, Accademia Nazionale di Medicina (provider n. 31), assegna alla presente attività ECM (31-388624): **3 crediti ECM**.

Obiettivo formativo: Contenuti tecnico-professionali (conoscenze e competenze) specifici di ciascuna professione, di ciascuna specializzazione e di ciascuna attività ultraspecialistica, ivi incluse le malattie rare e la medicina di genere.

L'attestazione dei crediti ottenuti è subordinata a:

- corrispondenza professione/disciplina a quelle per cui l'evento è accreditato;
- partecipazione ad almeno il 90% della durata dell'evento
- compilazione della scheda di valutazione dell'evento disponibile on-line a fine evento;
- superamento della prova di apprendimento on-line (questionario, almeno il 75% delle risposte esatte).

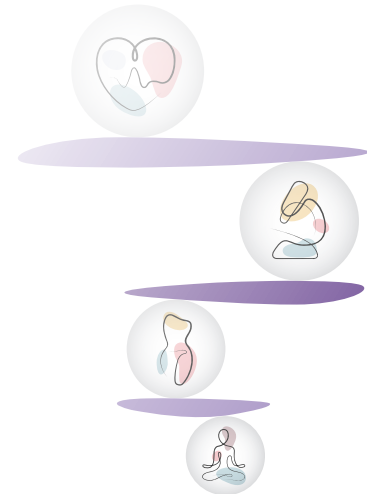
La prova deve essere completata entro 3 giorni dalla conclusione dell'evento. È ammesso un solo tentativo Si rammenta al partecipante che il limite massimo dei crediti formativi acquisibili nel triennio 2023-2026 mediante invito da sponsor è di 1/3.

Modalità di iscrizione

La partecipazione al corso è gratuita, i posti disponibili sono limitati. Le domande verranno accettate secondo l'ordine cronologico di arrivo e saranno confermate a mezzo posta elettronica.

L'iscrizione potrà avvenire esclusivamente tramite procedura online all'indirizzo: <https://fad.accmed.org/course/info.php?id=1294> entro il **12 settembre 2023**.

Non saranno accettati nuovi iscritti presso la sede congressuale.





L'importanza dell'approccio multidisciplinare nella gestione delle tossicità oncologiche nelle neoplasie femminili

Sede

Sala Conferenze
Fondazione CNAO
Via Erminio Borloni, 1
27100 Pavia

Promosso da

Accademia Nazionale di Medicina
Direttore Generale: Stefania Ledda
Via Martin Piaggio, 17/6
16122 Genova

Con la sponsorizzazione
non condizionante di



Informazioni

fad.accmed.org
Tel 010 83794224
segreteriaicorsi@accmed.org

Servizi logistici e tecnologici

Forum Service
Via Martin Piaggio, 17/7
16122 Genova

