



UNIVERSITÀ DEGLI
STUDI DI PARMA

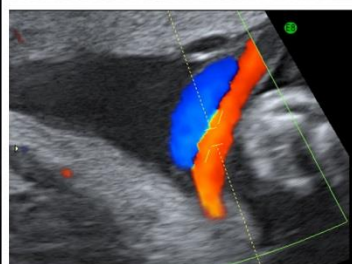
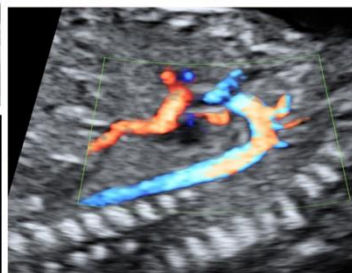
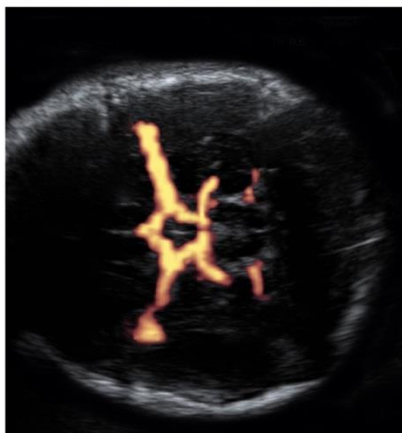
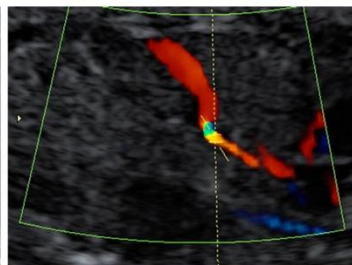
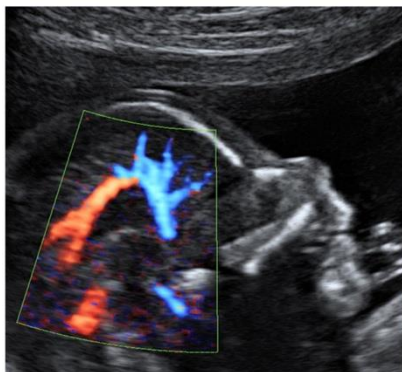


SERVIZIO SANITARIO REGIONALE
EMILIA-ROMAGNA
Azienda Ospedaliero - Universitaria di Parma

2° CORSO DOPPLER IN MEDICINA MATERNO FETALE PARMA

16 ottobre 2015 : Ospedale Maggiore

17 ottobre 2015 : Hotel NH Parma



è compresa l'iscrizione ISUOG "core"



PRESENTAZIONE DEL CORSO

Il Corso sarà articolato in due giornate: il primo giorno si svolgerà il Corso base utile a fornire le conoscenze tecniche e cliniche finalizzate al corretto campionamento dei principali distretti vascolari, il secondo giorno il Corso avanzato, per affrontare ed approfondire le attualità e le controversie del Doppler in Ostetricia.

Le lingue ufficiali del Corso sono l'italiano e l'inglese.

ISCRIZIONI

Il Corso è accreditato ECM a livello nazionale.

Il **Corso base** di 8,9 crediti ECM che si terrà **venerdì 16 ottobre** (presso l'Ospedale Maggiore di Parma) è riservato a un numero massimo di **40 medici specialisti in Ostetricia e Ginecologia** ed è articolato in una parte teorica la mattina e una pratica il pomeriggio dove i partecipanti saranno divisi in gruppi per le esercitazioni.

Il **Corso avanzato** di 6 crediti ECM che si terrà **sabato 17 ottobre** (presso l'hotel NH Parma) è riservato a un numero massimo di **150 medici specialisti in Ostetricia e Ginecologia**.

Quota di iscrizione per medici specialisti e specializzandi (comprensiva di iscrizione ISUOG "core"):

- Corso Base venerdì 16 ottobre: € 210,00.
- Corso Avanzato sabato 17 ottobre: € 210,00.
- Corso Base+Avanzato venerdì 16 e sabato 17: € 370,00.

L'iscrizione è da effettuare online collegandosi al sito www.incentivecongressi.com alla sezione pagamenti.

L'iscrizione sarà considerata valida solo a pagamento ricevuto.

Il pagamento delle iscrizioni potrà essere effettuato tramite:

- Bonifico bancario. Nome della banca: Banca Valsabbina, Via Viotto, ang. Via Corsica Brescia, Italy. Beneficiario: IncentivesCongressi e Formazione srl. Indirizzo beneficiario: Via Crocifissa di Rosa, 15 - 25128 Brescia Italy. Numero conto corrente: 1854. Swift code: BCVAIT2VCOR

IBAN: IT 66 1 05116 11205 000000001854

Il pagamento tramite bonifico è da effettuare contestualmente all'iscrizione.

- Carta di credito

Non è previsto il rimborso della quota di iscrizione per cancellazione o mancata partecipazione al Corso.

L'iscrizione comprende: iscrizione ISUOG "core", partecipazione ai lavori, kit congressuale, attestato di partecipazione, coffee break e lunch.



PROGRAMMA SCIENTIFICO

corso base
venerdì 16 ottobre 2015

PARTE TEORICA

Sede: Aula G – Ospedale Maggiore di Parma

- 08.30-09.00 Registrazione partecipanti
- 09.00-09.30 Introduzione al Corso - *T. Frusca*
- 09.30-10.00 Principi generali del Doppler, setting delle apparecchiature - *F. Taddei*
- 10.00-10.30 Doppler nel I trimestre - *N. Vopke*
- 10.30-11.00 *Coffee Break*
- 11.00-11.30 Doppler delle arterie uterine nel II trimestre - *S. Fieni*
- 11.30-12.00 Arteria Ombelicale – *T. Ghi*
- 12.00-12.30 Arteria Cerebrale Media – *C.T. Kaihura*
- 12.30-13.00 Dotto Venoso – *B. Muto*
- 13.00-13.30 Conclusioni
- 13.30 *Lunch*

PARTE PRATICA

**Sede: Padiglione Maternità (padiglione 13, piano 1) ambulatori
ostetrici ed ecografici - Ospedale Maggiore di Parma**

- 15.00-18.00 “Hands on”
Tutor: S. Fieni, C.T. Kaihura, T. Ghi, N. Volpe, B. Muto





corso avanzato sabato 17 ottobre 2015

- 08.00-08.30 Registrazione partecipanti
08.30-08.45 Saluto delle autorità
08.45-09.00 Introduzione al Corso
- Sessione 1 Controversie sull'ecografia per la crescita fetale**
T. Todros, G. Cali
- 09.00-09.30 Ecografia per la valutazione della crescita fetale nel 3° trimestre pro e contro - *G. Rizzo*
09.30-10.00 Curve di crescita fetale standardizzate e curve customizzate , pro e contro - *F. Prefumo*
10.00-10.30 Curve di crescita standard vs customizzate nelle gravidanze gemellari mono e bicornali: il nuovo multicentrico SIEOG - *T. Ghi*
10.30-10.45 Discussione
10.45-11.15 *Coffee break*
- Sessione 2 Il Doppler nei difetti di crescita fetale**
P. Vergani, P. Martinelli
- 11.15-11.45 Ruolo del Doppler fetale nella gestione del ritardo di crescita severo e precoce: TRUFFLE 1 - *T. Frusca*
11.45-12.15 Mortality and morbidity of the late IUGR fetuses - fetal hemodynamic adaptation - *F. Figueras*
12.15-12.45 Timing and mode of delivery of SGA and late IUGR fetuses : evidence and controversies - *C. Lees*
12.45-13.15 Neuroimaging e valutazione MRI funzionale del neonato late IUGR - *L. Ramenghi*
13.15-13.30 Discussione
13.30-14.30 *Lunch*
- Sessione 2 Il Doppler nella preeclampsia - S. Ferrazzani, P. Greco**
- 14.30-15.00 Identificazione precoce del rischio rischio di preeclampsia, ruolo della velocimetria Doppler e dei marcatori biochimici - *T. Stampalija*
15.00-15.30 Studio della funzione cardiaca e velocimetria Doppler materna nelle gravidanze a rischio per preeclampsia *H. Valensise*
15.30-16.00 Preeclampsia placentare e preeclampsia maternogenica: modificazioni emodinamiche materne e velocimetria doppler - *E. Ferrazzi*
16.00-16.30 Funzione cardiaca materna e rischio cardiovascolare a distanza nelle gravidanze complicate da preeclampsia *K. Melchiorre*
16.30-17.00 Discussione
17.30-18.00 Questionario ECM e chiusura lavori

DATA E SEDE DEL CORSO

Il Corso è diviso in due giornate:

- **Venerdì 16 ottobre 2015: Corso base presso l'Aula G dell'Ospedale Maggiore di Parma e padiglione Maternità** (padiglione 13, piano 1) ambulatori ostetrici ed ecografici dell'Ospedale Maggiore di Parma in Via Gramsci 14, 43126.

- **Sabato 17 ottobre 2015: Corso avanzato presso l'hotel NH Parma Viale Paolo Borsellino 31, 43122.**

COME RAGGIUNGERE L'OSPEDALE DI PARMA:

Treno: dalla stazione ferroviaria all'Ospedale prendere l'autobus linee 11-12 (circa 12 minuti).

Auto: dall'autostrada A1 Bologna-Milano prendere l'uscita "Parma", la prima per la città per chi viene da Bologna (sud) e la seconda per chi viene da Milano (nord). Dal casello seguire le indicazioni per "Ospedale". Per chi arriva dalla A15 Parma-La Spezia prendere l'uscita "Parma Ovest". Ci si trova direttamente sulla via Emilia Ovest. Per raggiungere l'Ospedale seguire le indicazioni per "Parma" e quindi "Ospedale".

COME RAGGIUNGERE L'HOTEL NH PARMA

Treno: l'NH Parma si trova a circa 20 metri dalla stazione ferroviaria. A piedi, l'hotel si raggiunge in 1 minuto (uscita piano -2, dopo l'indicazione binario 8).

Macchina: (autostrada A1): uscita "Parma", poi proseguire seguendo le indicazioni per il centro (distanza cr. 3 km.). A poche centinaia di metri dalla sede si trovano i parcheggi "Toschi" (Viale Toschi 2 - tel 0521 235953), "Duc" (Largo Torello de Strada 11 - tel 0521030562) e "Dus" (Viale Mentana 99/a - tel 0521706370).

PATROCINIO RICHIESTO



SIGO
SOCIETÀ ITALIANA
DI GINECOLOGIA E OSTETRICIA

DIRETTORE DEL CORSO

Frusca Tiziana (Parma)
Direttore Ostetricia e Ginecologia
Azienda Ospedaliera Universitaria di Parma

SEGRETERIA SCIENTIFICA

Ghi Tullio, Kaihura Christine Tita, Volpe Nicola (Parma)

RELATORI E MODERATORI

Calì Giuseppe (Palermo)
Ferrazzani Sergio (Roma)
Ferrazzi Enrico (Milano)
Fieni Stefania (Parma)
Figueras Francesc (Barcellona)
Frusca Tiziana (Parma)
Ghi Tullio (Bologna)
Greco Pantaleo (Ferrara)
Kaihura Christine Tita (Parma)
Lees Christopher (Londra)
Martinelli Pasquale (Napoli)
Melchiorre Karen (Chieti)
Muto Brunella (Bari)
Prefumo Federico (Brescia)
Ramenghi Luca (Genova)
Rizzo Giuseppe (Roma)
Stampaija Tamara (Trieste)
Taddei Fabrizio (Asola)
Todros Tullia (Torino)
Valensise Herbert (Roma)
Vergani Patrizia (Monza)
Volpe Nicola (Parma)

SEGRETERIA ORGANIZZATIVA

Incentives  Congressi
— e Formazione srl —

IncentivesCongressi e Formazione srl
Via Crocifissa di Rosa, 15 25128 Brescia
Tel. +39 030 391026 - Fax +39 030 383290
Web: www.incentivecongressi.com
Mail: caterina@incentivecongressi.com